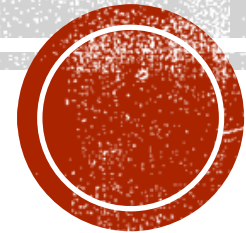


KLAUENGESUNDHEIT UND-PFLEGE BEI MÜTTERKÜHEN

11.07.2024 LBZ Echem



Instruktor der funktionellen Klauenpflege

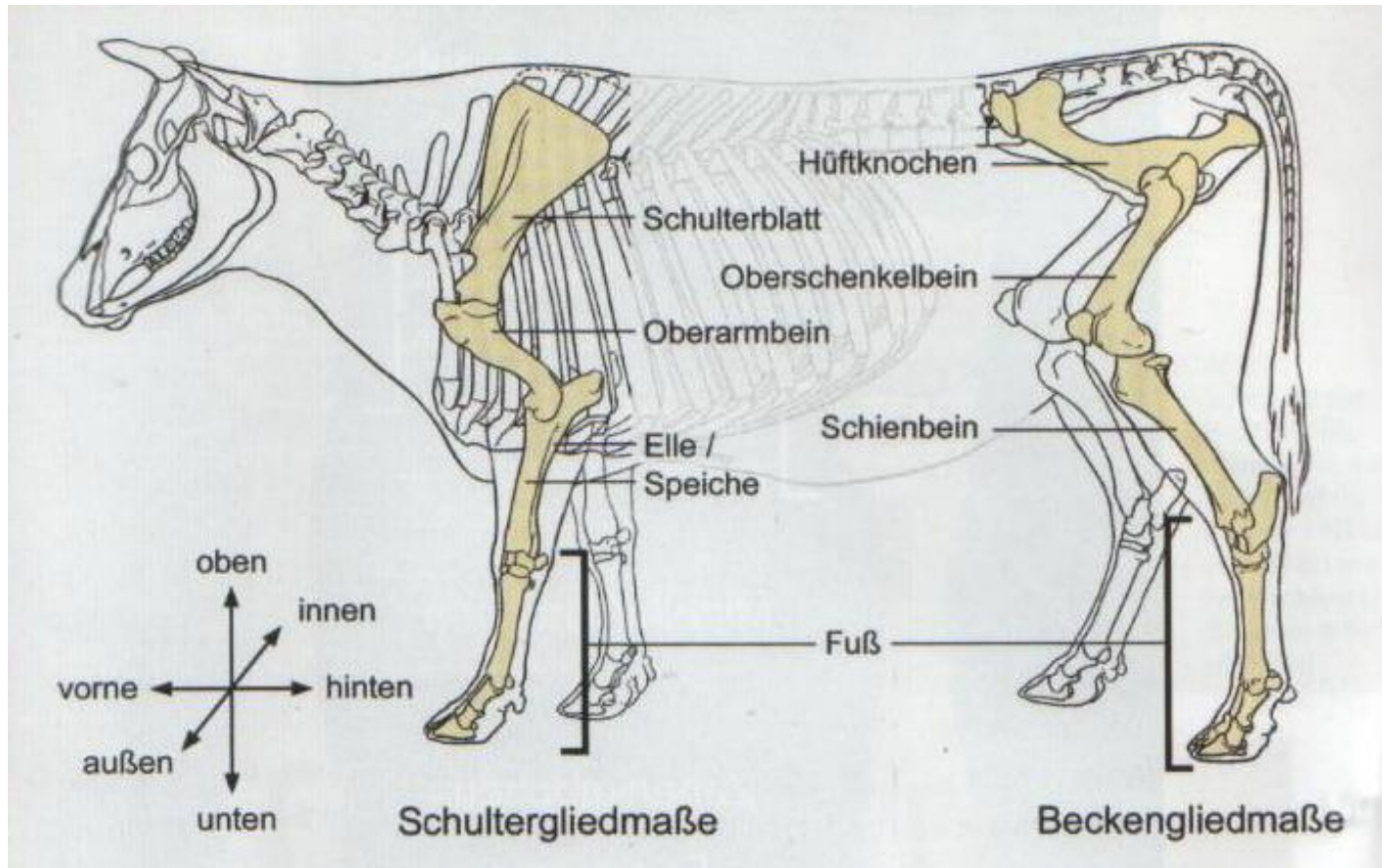
Marten Ahrens

GLIEDERUNG

- Anatomie
- Abnutzung
- 5-Punkte Schema
- Erkrankung bei Mutterkühen
- Frische Luft schnappen



AUFBAU DER KUH



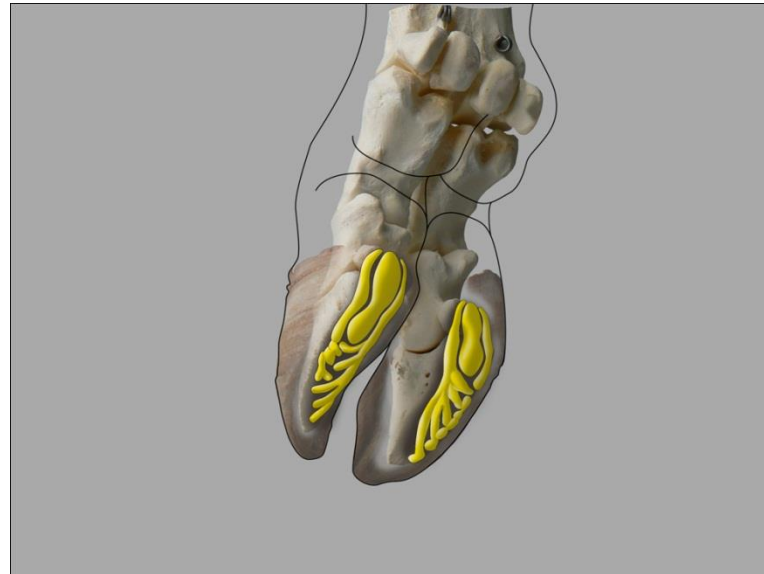
3 PUNKTE DER BIOMECHANIK

Lamellen



Marten Ahrens

Fettpolster



LBZ Echem, Kompetenzzentrum Klaue

Interdigitalbänder



LBZ Echem,
Kompetenzzentrum Klaue



BELASTUNG UND ABRIEB



Marten Ahrens



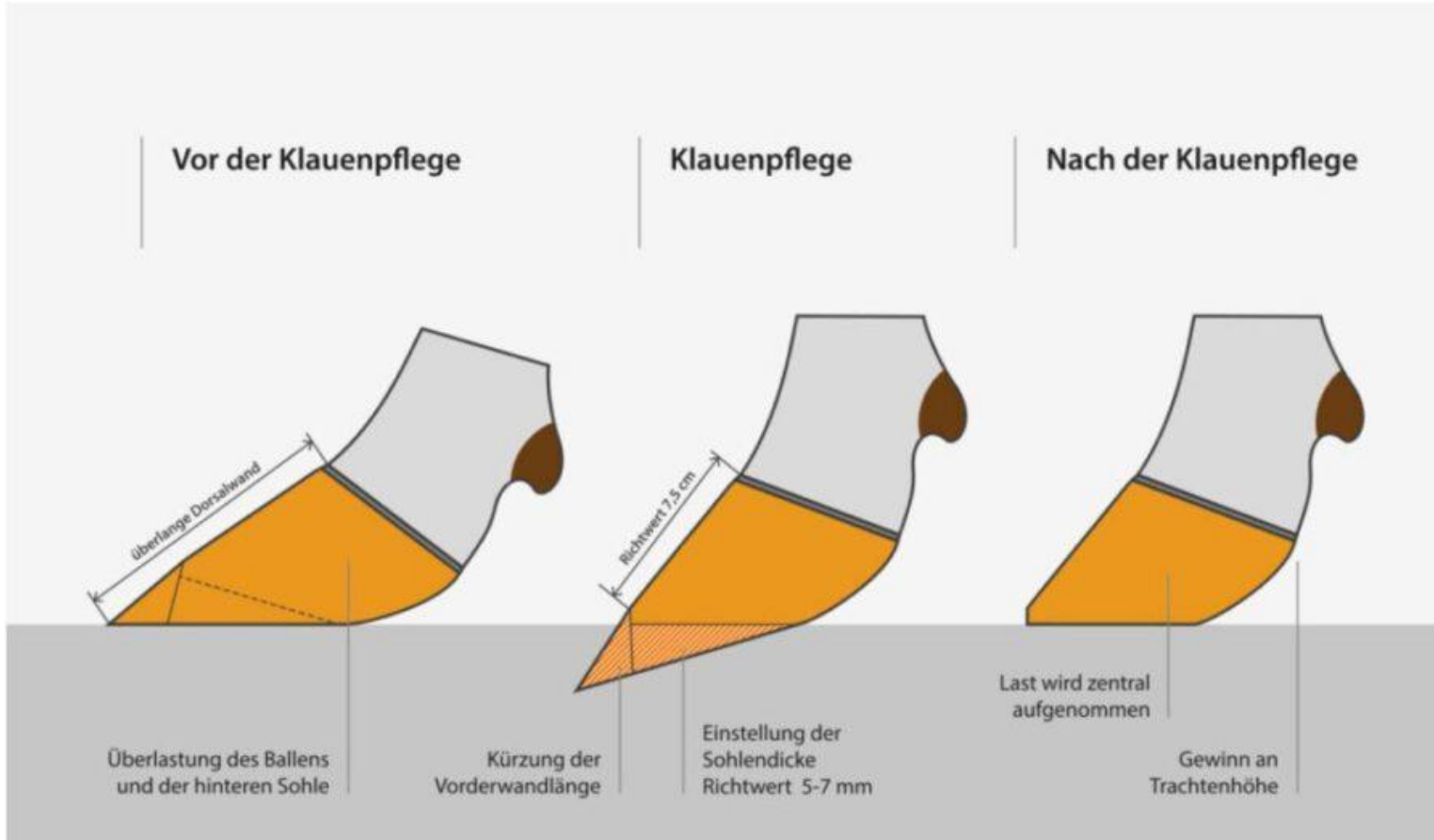
FUNKTIONELLE KLAUENPFLEGE

5 PUNKTE-SCHEMA

- Maßklaue
- Belastungsklaue
- Hohlkehlung/Modell
- Entlastung
- Loses Horn
- Dokumentation
- Länge, Dicke, Höhe
- wenn möglich
- Biomechanik herstellen
- Gesundes Horn nachwachsen
- Vorbeuge von Infektionen
- Nachweis und Kontrolle



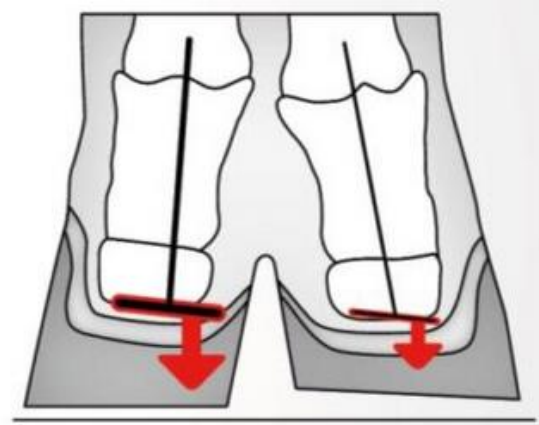
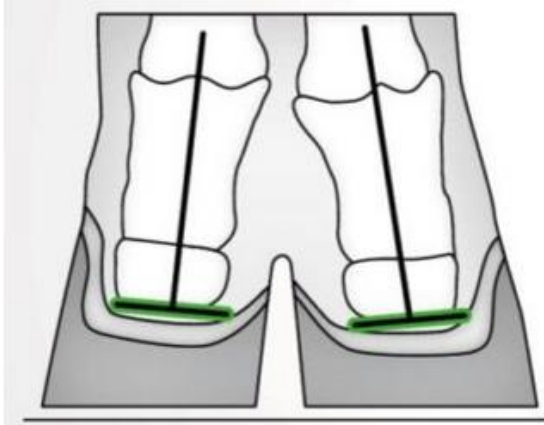
MAßKLAUE



- Hinten innen, Vorne außen
- Länge 7,5cm
- Dicke min.5mm
 - Optimal 1mm/100kg
- Gewinn an Höhe
- Gewichtsachse optimieren



BELASTUNGSKLAUE

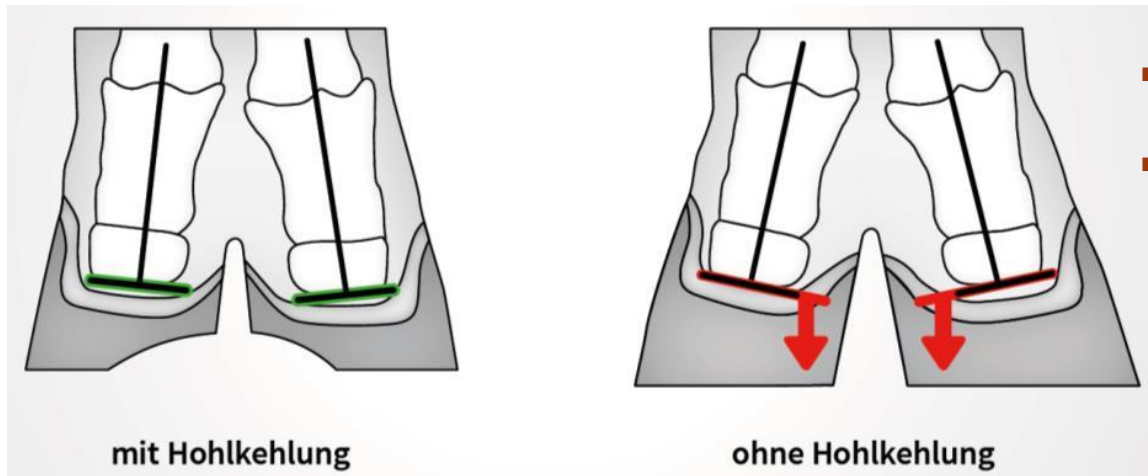


- Anpassen nach Möglichkeit
- Gleichmäßige Gewichtsverteilung

Klauenfit Net



HOHLKEHLUNG



- Druckpunkt entlasten
- Fördern von
 - Selbstreinigung
 - Belüftung
 - Hornwachstum

Klauenfit Net



LAHMHEIT

- Eine Störung des Gangbildes
 - Einzelner Gliedmaßen
 - Eines Gliedmaßen Paares
- Eindeutige Lahmheit
 - sofortige Klauenpflege
- Unsicher
 - Alle 5 Tage Kontrolle



ENTLASTUNG



Marten Ahrens

- Keilörmiger Entlastungsschnitt
- Meist besser
 - Klotz kleben
- Gesundes Horn nachwachsen lassen
- Notfalls Polsterwatte



LOSES HORN

21

Ballenhornfäule (BF)

Auflösung und Fäulnis des Ballenhorns, in schweren Fällen Bildung typischer V-förmiger Furchen, die bis zur Lederhaut reichen können



© Müller, GER



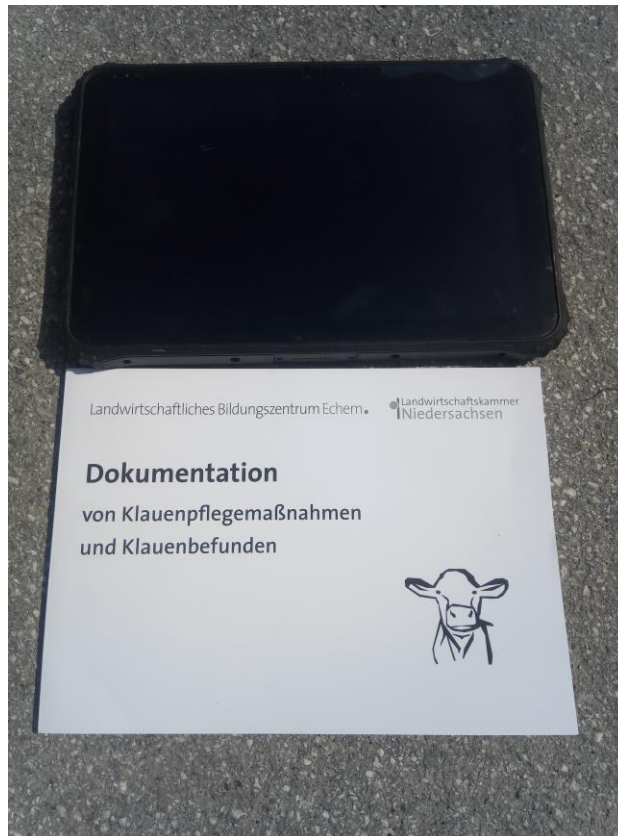
© Clarke, UK



- Infektionen Vorbeugen
- Weiches bröckeliges Horn entfernen



DOKUMENTATION



- Elektronisch
- Schriftlich

- Nachweis der Klauenpflege
- Selektion



ERKRANKUNGEN BEI MUTTERKÜHEN

- Selten Infektiös
- Rehe assoziiert
 - Stoffwechsel oder Belastungsrehe
- Witterungsbedingt
 - Nässe&Trockenheit



BELASTUNGSREHE

32

Umschriebene Sohlenblutung (SBU)

Diffuse hellrote bis gelbliche Verfärbung des Sohlenhorns (Einblutung in das Sohlenhorn)



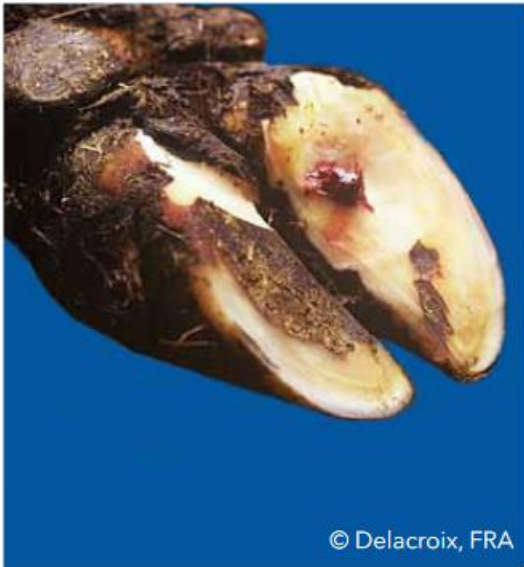
- Deutlich abgegrenzte Einblutung
- Entlasten
- Häufiger Klauenpflege

BELASTUNGSREHE

35

Sohlengeschwür (SG)

Umschriebener Defekt (Geschwür) des Sohlenhorns mit freiliegender entzündeter oder nekrotischer (abgestorbener) Lederhaut



© Delacroix, FRA



© Thomas & Prodhomme, FRA

- Freiliegende Lederhaut
- Pilzförmige Ausstülpung
- Lahm
- Entlastung
- Vorbeugend Klauenpflege



BELASTUNG / STOFFWECHSEL

41

Weiß-Linie-Defekt (WLD)

Zusammenhangstrennung in der weißen Linie, die auch nach Angleichen der Sohlenflächen (nach Schritt 2 der Klauenpflege) bestehen bleibt



- Mechanisch bei engen Drehungen
- Unterversorgung der Lederhaut
 - WL ist die schwächste Stelle vom Hornschuh
- Entlasten



STOFFWECHSELBEDINGT

19

Doppelte Sohle (DS)

Zwei oder mehrere Lagen von Sohlenhorn mit Hohlräumen dazwischen



- Durchblutungsstörung der Lederhaut
- Freilegen bis Hornanschluss
- Evtl. Entlasten

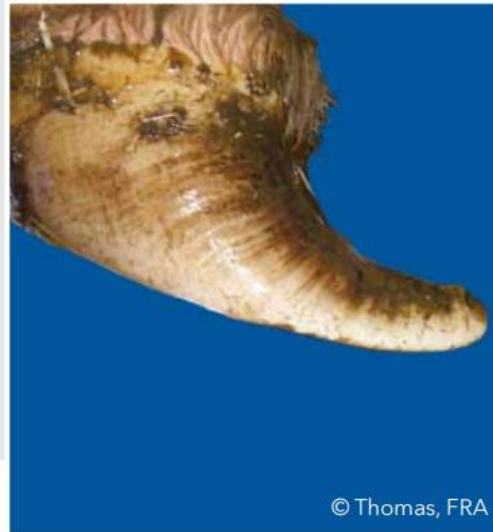


STOFFWECHSELBEDINGT

13

Konkave Vorderwand (KV)

Konkave (d.h. nach innen gewölbte) Form der Vorderwand



- Rillenbildung
- Krümmung der Dorsalwand
- Chronisch
- Dickerlassen



ABNORMALE KLAUE

14

Rollklaue (RO)

Jegliche schraubenartige Drehung der Außen- oder Innenklaue mit einwärts gedrehter Seitenwand; der Verlauf der Vorderwand weicht von einer geraden Linie ab



- Klauenform chronisch verändert
- Irreversibel
- Genetisch
- Dickerlassen
 - Sohlenfläche anschrägen

TROCKENHEITSBEDINGT

24

Hornkluft (HK)

Horizontal (= parallel zum Kronsaum) verlaufende Zusammenhangstrennung im Wandhorn



© Greenough, CAN



© Greenough, CAN

25

Hornspalt (HS)

Spalt, d.h. in Längsrichtung (=parallel zur Vorderwand) verlaufende Zusammenhangstrennung, im Bereich des äußeren oder vorderen (dorsalen) Wandhorns



© Kofler, AUT



LIMAX

26

Limax (LI)

In den Zwischenzehenspalt ragende Bindegewebszubildung



- Reizung im ZKS
- Ungleichmäßig abgelaufen
- Fehlerhafte Klauenpflege
- Genetisch



FRAGESTUNDE!?



Marten Ahrens

