

„Fit wie Mutterkuh“ – Tiergesundheit in der Öko- Mutterkuhhaltung - eine „Herausforderung“?!

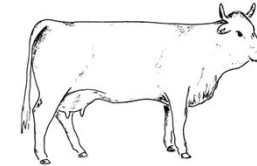


Dr. Jörg Willig
Rindergesundheitsdienst
Niedersachsen



- Sachkunde
- Kontrolle der Tiere
- Gesundheitsvorsorge
- Kalbung
- Futter
- Tränkwasser
- Standort
- Witterungsschutz
- Einzäunung, Beutegreifer
- Fangen, Fixieren, Transport
- Schlachtung, Biosicherheit

Empfehlungen für die saisonale und ganzjährige Weidehaltung von Rindern



Arbeitsgruppe „Rinderhaltung“

Gesetzliche Bestimmungen

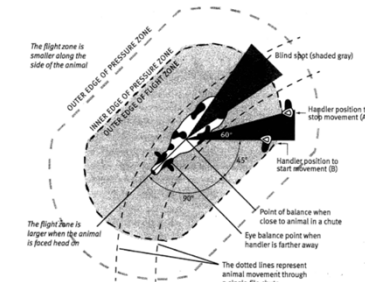
- Tierschutzgesetz
- Tierschutznutztierhaltungsverordnung
- Viehverkehrsverordnung
- Tiergesundheitsrechtsakt der EU, Animal Health Law (AHL)
- ...
- Leitlinien und Merkblätter
- [Unfallverhütungsvorschrift Tierhaltung]
- [Bio – Richtlinien]
- ...



www.bauernzeitung.de

Sachkunde der betreuenden Person

- Halter oder Betreuer
- Kenntnisse und Fähigkeiten
 - Gesundheitszustand
 - Verhalten
 - Handhabung, Fütterung, Geburtshilfe, Klauenpflege, Melken, ...
- Sachkundenachweis
 - Iw. Ausbildung, Erfahrung, Fort- und Weiterbildung
- § 26 VVVO: Anzeige Rinderhaltung beim zust. Veterinäramt



Gesundheitsvorsorge

- Klauengesundheit
- Endo- und Ektoparasitenbekämpfung
- Management von Fruchtbarkeit, Abkalbung
- „Mineralstoffversorgung“ (Mengen- und Spurenelemente, Vitamine, Elektrolyte...)
- [Bedarfsgerechte (Futter-) Versorgung]



Landwirtschaftliches Bildungszentrum Echem.

DAS ABC DER FUNKTIONELLEN KLAUENPFLEGE

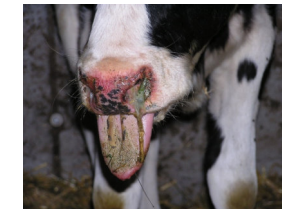
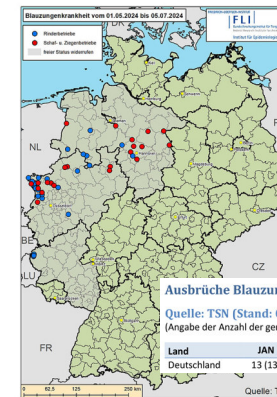
Die Überarbeitung des 5-PUNKTE-SCHEMAS VON E. TOUSSAINT RAVEN FÜR DIE AUSBILDUNG AM LBZ ECHEM

Weideparasiten-Management
Entscheidungsbäume für Wiederkäuer
Empfehlungen aus der Wissenschaft und Erfahrungen aus der Praxis

RATGEBER



Blauzungenkrankheit



Ausbrüche Blauzungenkrankheit im Jahr 2024

Quelle: TSN (Stand: 05.07.2024 – 10:10 Uhr)

(Angabe der Anzahl der gemeldeten Ausbrüche/Fälle vom 27.06.2024 – 11:15 Uhr in Klammern)

Land	JAN	FEB	MARZ	APR	MAI	JUN	JUL	AUG	SEP	OKT	NOV	DEZ	GESAMT
Deutschland	13 (13)	7 (7)	9 (9)	4 (4)	34 (34)	13 (8)	3 (0)						83 (75)

Quelle: TSN

LWK NRW 2006

Fragen?

Joerg.Willig@lufa-nord-west.de
0152-54 78 2523



Danke für die Aufmerksamkeit!

Nützliche Links...

- www.weide-parasiten.de
- ABC der funktionellen Klauenpflege: https://lwk-niedersachsen.iliasnet.de/goto_lwk_file_178_download.html
- www.lufa-nord-west.de
- Leitfaden zum tierschutzgerechten Umgang mit kranken und verletzten Rindern
https://www.ml.niedersachsen.de/startseite/themen/tiergesundheit_tierschutz/niedersachsische_nutztierstrategie_tierschutzplan_4_0/arbeitsgruppe-rinder-213993.html
- Empfehlungen für die saisonale + ganzjährige Weidehaltung von Rindern: <https://www.laves.niedersachsen.de/download/82098>
- LL Mutterkühe Thüringen: https://www.tll.de/www/daten/publikationen/leitlinien/ll_mkh.pdf
- DLG 2009: https://www.dlg.org/fileadmin/downloads/landwirtschaft/themen/ausschuesse_facharbeit/tier/futtermittel/Stellungnahme_Empfehlungen_Mutterkuhe.pdf
- Nds. Leitfaden Biosicherheit in Rinderhaltungen: https://www.lwk-niedersachsen.de/lwk/news/24172_Leitfaden_Biosicherheit_in_Rinderhaltungen_2_Auflage_mit_Anhang_zur_Paratuberkulose
- Nds. Kälberleitfaden: <https://www.laves.niedersachsen.de/startseite/tiere/tierschutz/tierhaltung/rinder/leitfaden-fuer-eine-optimierte-kaelberaufzucht-145684.html>