

Die Echemer Kuhbrille

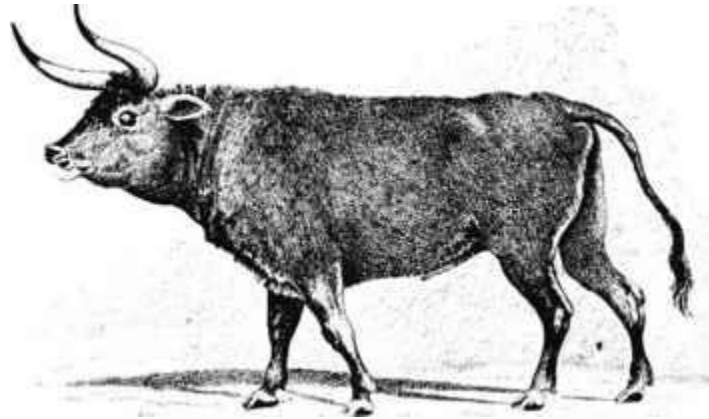


Quelle: digitalmagazin.de

Dorothea Hagemann
11.07.2024

Ursprung

- Domestikation
- Fluchttier

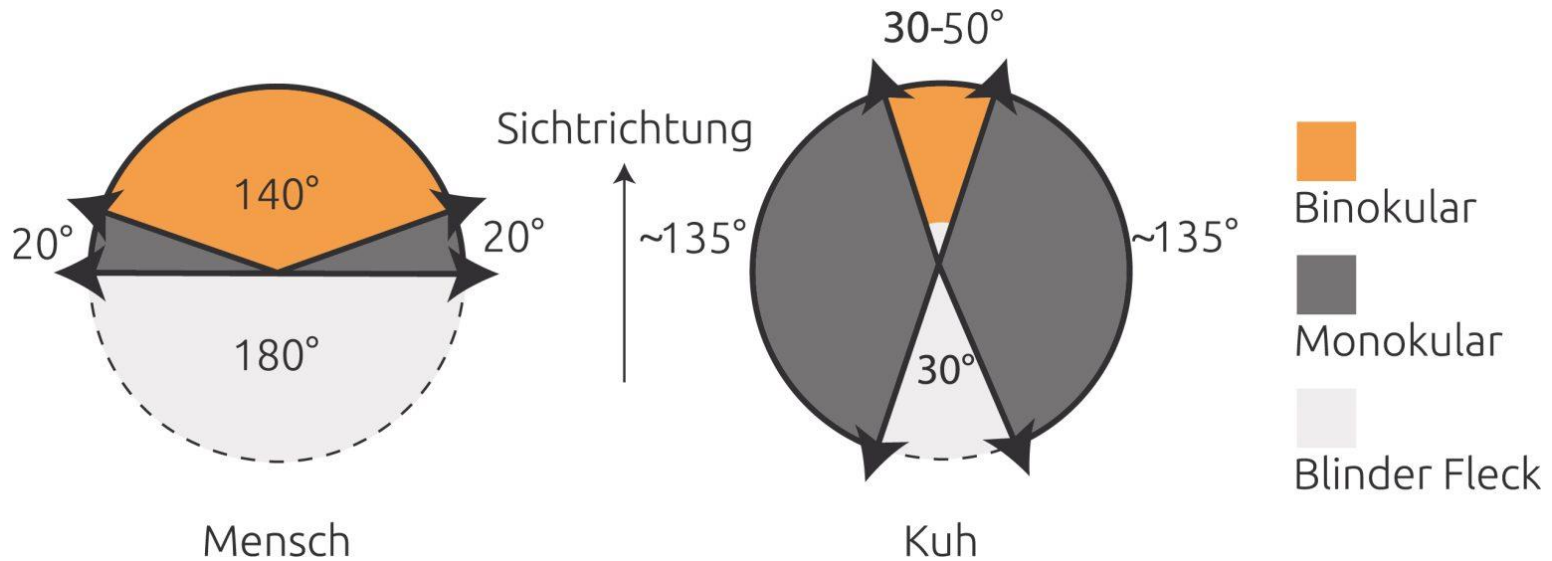


Quelle: fossilhunters.xyz/disappeared-species/aurochs.html

Sehen



Sehen



Quelle: <https://divr.de/vr-brillen-fuer-milchkuehe/>

Sehfeld des Menschen



Sehfeld des Rindes



Sehen

- Ca. 330° Sehfeld, davon ca. 50° binokulares Sehen
- Schlechte Tiefenwahrnehmung
→Entfernungen werden nicht gut eingeschätzt
- Anpassung an veränderte Lichtverhältnisse um ca. 5x langsamer als beim Menschen
- Kontraste und Reflexionen werden stärker wahrgenommen
- Farbsehen
- Fokus auf Wahrnehmung von Bewegungen → Einzelbildwahrnehmung

Wie werden Bewegungen gesehen?



Vision humaine



Vision bovine

Blick in den Stall - Mit den Augen einer Kuh

- Melkstand
- Laufgänge
- Laufhof
- Wasserpfützen
- Viehwagen / Umtrieb
- Beleuchtung!

Vielen Dank für die Aufmerksamkeit!