

Schlachtdaten richtig nutzen

**Schlachthof Jedwoski (Unna) u.
Biofleisch NRW (Bergkamen)**

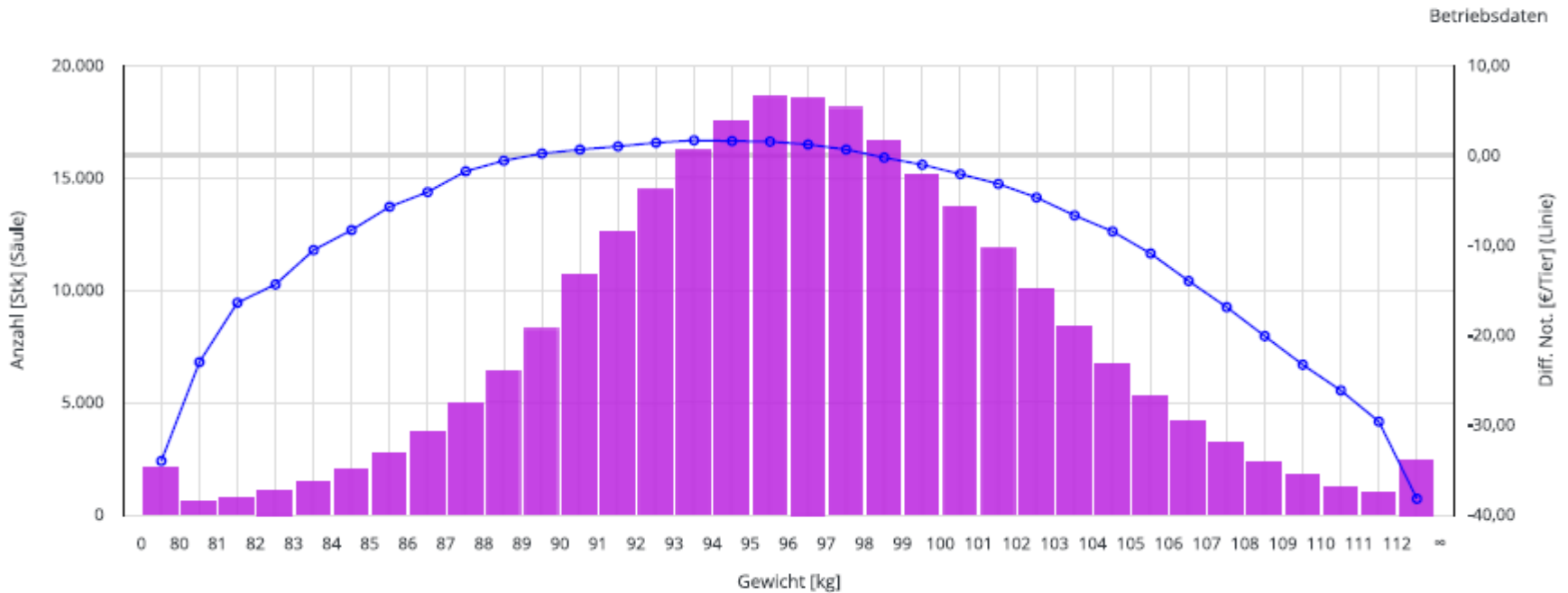
Fr. 19.04.2024

Bernd Westerfeld – LWK NRW (Kreisstelle Soest)

Gliederung

- **Vorstellung IQ Agrar Portal**
- **FOM/AutoFOM**
- **Optimale Schlachtgewichte**
- **Sortierung Beispielsbetriebe**
- **Schlachtdaten Jedowski (online)**
- **Fazit**

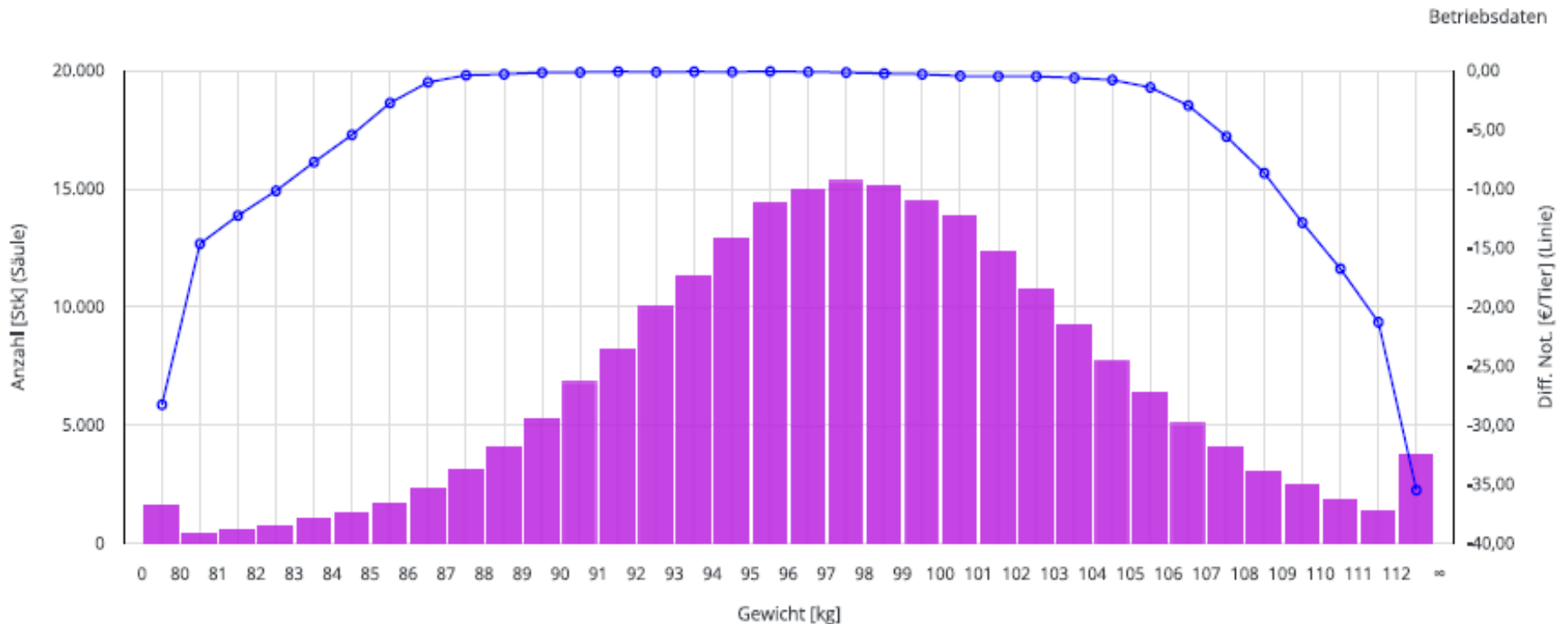
Schlachtergebnisse gesamt - AutoFOM



Betriebsdaten

SG-Klassen	Anzahl [Stk]	SG [kg]	Schi [kg]	Schi/SG [%]	Lachs [kg]	Schu [kg]	Bauch [kg]	BFA [%]	FM [mm]	SM [mm]	IXP/kg SG	IXP/Tier	Diff. Not. [€/kg SG]	Diff. Not. [€/Tier]	Diff. Not. [€ gesamt]
	Σ 265.232	Ø 96,52	Ø 19,06	Ø 19,75	Ø 7,60	Ø 9,22	Ø 13,57	Ø 58,87	Ø 68,02	Ø 13,58	Ø 0,987	Ø 95,29	Ø -2,67	Ø -2,58	Σ -683.512,12

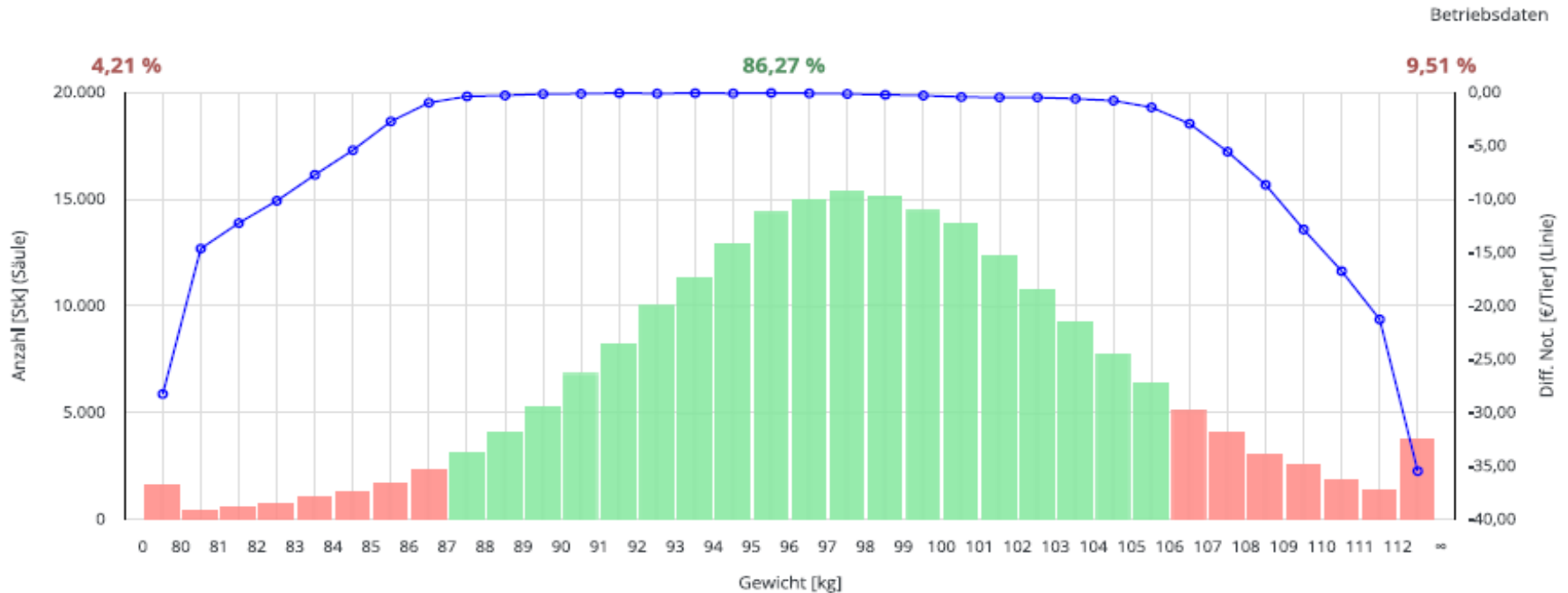
Schlachtergebnisse gesamt - FOM



Betriebsdaten

SG-Klassen	Anzahl [Stk]	SG [kg]	MFA [%]	FM [mm]	SM [mm]	Schi [kg]	Schi/SG [%]	Diff. Not. [€/kg SG]	Diff. Not. [€/Tier]	Diff. Not. [€ gesamt]
	Σ 227.302	Ø 97,87	Ø 60,64	Ø 67,50	Ø 13,86	Ø 19,15	Ø 19,57	Ø -1,94	Ø -1,90	Σ -432.606,43

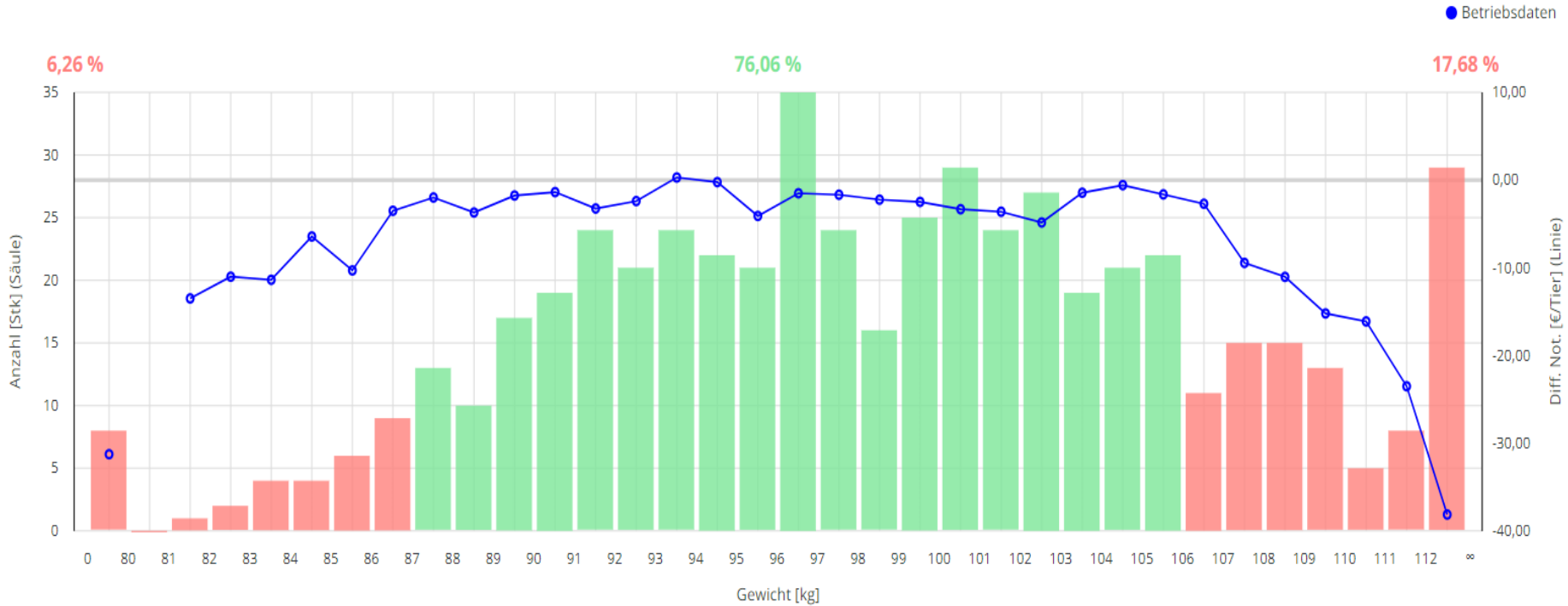
Schlachtergebnisse gesamt – FOM (Opt.)



Betriebsdaten

SG-Klassen	Anzahl [Stk]	SG [kg]	MFA [%]	FM [mm]	SM [mm]	Schi [kg]	Schi/SG [%]	Diff. Not. [€/kg SG]	Diff. Not. [€/Tier]	Diff. Not. [€ gesamt]
	Σ 227.302	Ø 97,87	Ø 60,64	Ø 67,50	Ø 13,86	Ø 19,15	Ø 19,57	Ø -1,94	Ø -1,90	Σ -432.606,43
≤ 87	9.578	83,07	61,18	63,29	12,63	16,68	20,07	-10,83	-9,00	-86.179,88
> 87 bis ≤ 106	196.103	97,32	60,69	67,50	13,81	19,07	19,60	-0,30	-0,29	-57.761,28
> 106	21.621	109,36	59,95	69,41	14,86	20,91	19,12	-12,21	-13,35	-288.665,27

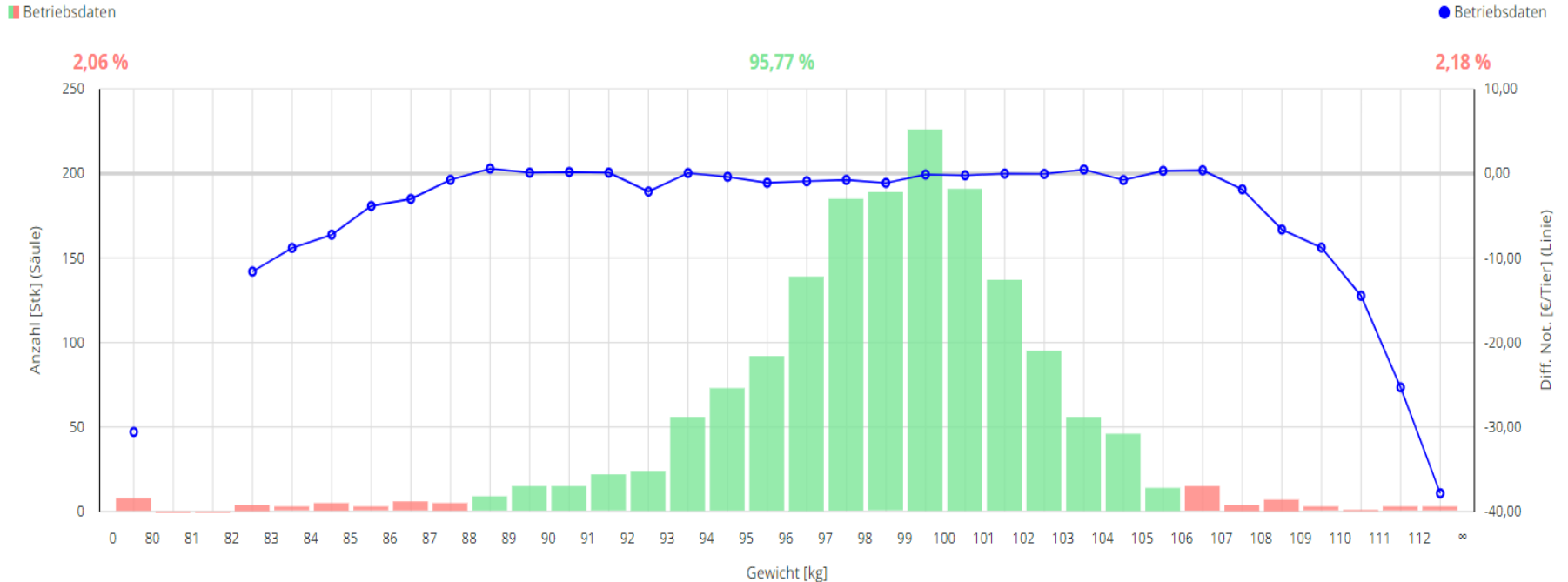
FOM – Vermarktung I (87 – 106 kg)



Betriebsdaten

SG-Klassen	Anzahl [Stk]	SG [kg]	MFA [%]	FM [mm]	SM [mm]	Schi/SG [%]	Diff. Not. [€/kg SG]
Σ 543		Ø 98,62	Ø 58,40	Ø 64,38	Ø 15,45	Ø 18,95	Ø -6,11
≤ 87	34	82,91	58,77	59,49	14,22	19,13	-15,97
> 87 bis ≤ 106	413	97,17	58,47	64,04	15,31	18,94	-2,27
> 106	96	110,45	57,99	67,56	16,51	18,76	-18,01

FOM – Vermarktung II (87 – 106 kg)



Betriebsdaten

SG-Klassen	Anzahl [Stk]	SG [kg]	MFA [%]	FM [mm]	SM [mm]	Schi/SG [%]	Diff. Not. [Ct/kg SG]
Σ	1.654	Ø 98,47	Ø 60,60	Ø 67,44	Ø 13,93	Ø 19,53	Ø -0,85
≤ 88	34	83,00	61,38	61,24	12,24	19,87	-13,72
> 88 bis ≤ 106	1.584	98,57	60,57	67,48	13,96	19,53	-0,46
> 106	36	108,51	61,03	71,61	14,15	19,58	-7,13

Auto – FOM Maske (Bsp. Tönnies)

Maskeninformation

IXP-Maske: Tö AF3 ab 02.01.18
Beschreibung: Schlachthofmaske
Schlachtbetrieb:
Gültig von: 02.01.2018 bis heute

Schinken (kg)	IXP je kg Schinken
≤ 15,99 kg	1,90
> 15,99 bis ≤ 16,49 kg	2,30
> 16,49 bis ≤ 16,99 kg	2,50
> 16,99 bis ≤ 20,00 kg	2,60
> 20,00 bis ≤ 20,50 kg	2,50
> 20,50 kg	2,30
Lachs (kg)	IXP je kg Lachs
≤ 5,99 kg	3,00
> 5,99 bis ≤ 7,80 kg	3,60
> 7,80 kg	3,50
Bauch (% BFA)	IXP je kg Bauch
≤ 47,99 % BFA	1,40
> 47,99 bis ≤ 52,99 % BFA	1,50
> 52,99 bis ≤ 61,99 % BFA	1,60
> 61,99 % BFA	1,50
Abzüge je kg Unter-/Übergewicht	IXP je kg SG
≤ 84,99	-1,00
> 84,99 bis ≤ 87,99	-0,50
> 102,00 bis ≤ 105,00	-0,50
> 105,00	-1,00
Systemgrenzen (kg SG)	IXP je kg SG
≥ 50,00	min. 0,70
ohne Gewichtsklassen	max. 1,04

FOM Maske (Bsp. Tönnies)

Maskeninformation x

MFA-Maske: Tö-Rhe/Sög AF3-MFA ab 02.01.18
Beschreibung: Schlachthofmaske
Schlachtbetrieb:
Gültig von: 22.02.2021 bis heute

Abzüge je % MFA		€/kg SG
> 46,9 bis ≤ 55,9 %		-0,04 €
> 55,9 bis ≤ 57,9 %		-0,03 €
> 57,9 bis ≤ 58,9 %		-0,01 €
Zuschläge je % MFA	Schinken	€/kg SG
> 59,0 bis ≤ 61,0 %	18,01 bis 99,00 kg	0,01 €
Abzüge je kg Unter-/Übergewicht		€/kg SG
> 49,99 bis ≤ 79,99		-0,04 €
> 79,99 bis ≤ 85,99		-0,03 €
> 105,00 bis ≤ 107,00		-0,02 €
> 107,00 bis ≤ 120,00		-0,03 €
Systemgrenzen MFA (kg SG)		% MFA
< 86,00 kg		max. 59,0 %

FOM Maske - Jedowski

Maskeninformation

x

MFA-Maske: Jedowski FOM-MFA ab 04.10.11
Beschreibung: Schlachthofmaske
Schlachtbetrieb:
Gültig von: 04.10.2011 bis heute

Abzüge je % MFA		€/kg SG
> 44,9 bis ≤ 52,9 %		-0,04 €
> 52,9 bis ≤ 55,9 %		-0,03 €
> 55,9 bis ≤ 56,9 %		-0,01 €
Zuschläge je % MFA		€/kg SG
> 57,0 bis ≤ 59,0 %		0,02 €
> 59,0 bis ≤ 61,0 %		0,02 €
Abzüge je kg Unter-/Übergewicht		€/kg SG
> 49,99 bis ≤ 72,99		-0,03 €
> 72,99 bis ≤ 86,99		-0,01 €
> 110,00 bis ≤ 115,00		-0,02 €
> 115,00 bis ≤ 120,00		-0,02 €
Systemgrenzen MFA (kg SG)		% MFA
< 87,00 kg		max. 57,0 %

AutoFOM nach Geschlechtern

Parameter	Borg	Sau	Eber
Sg. (kg)	96,6	96,4	95,4
Indexpkt. je kg Sg.	0,976	0,998	0,979
Schinken (kg)	18,6	19,4	18,9
Schinken (% am Sg.)	19,3	20,1	19,8
Bauch (kg)	13,8	13,3	13,2
BFA (%)	56,5	60,3	61,6
Fleischmaß (mm)	66,5	68,7	65,5
Speckmaß (mm)	14,8	12,7	12,0

Wertigkeit Teilstücke

Prozentualer Anteil am Gesamtindex

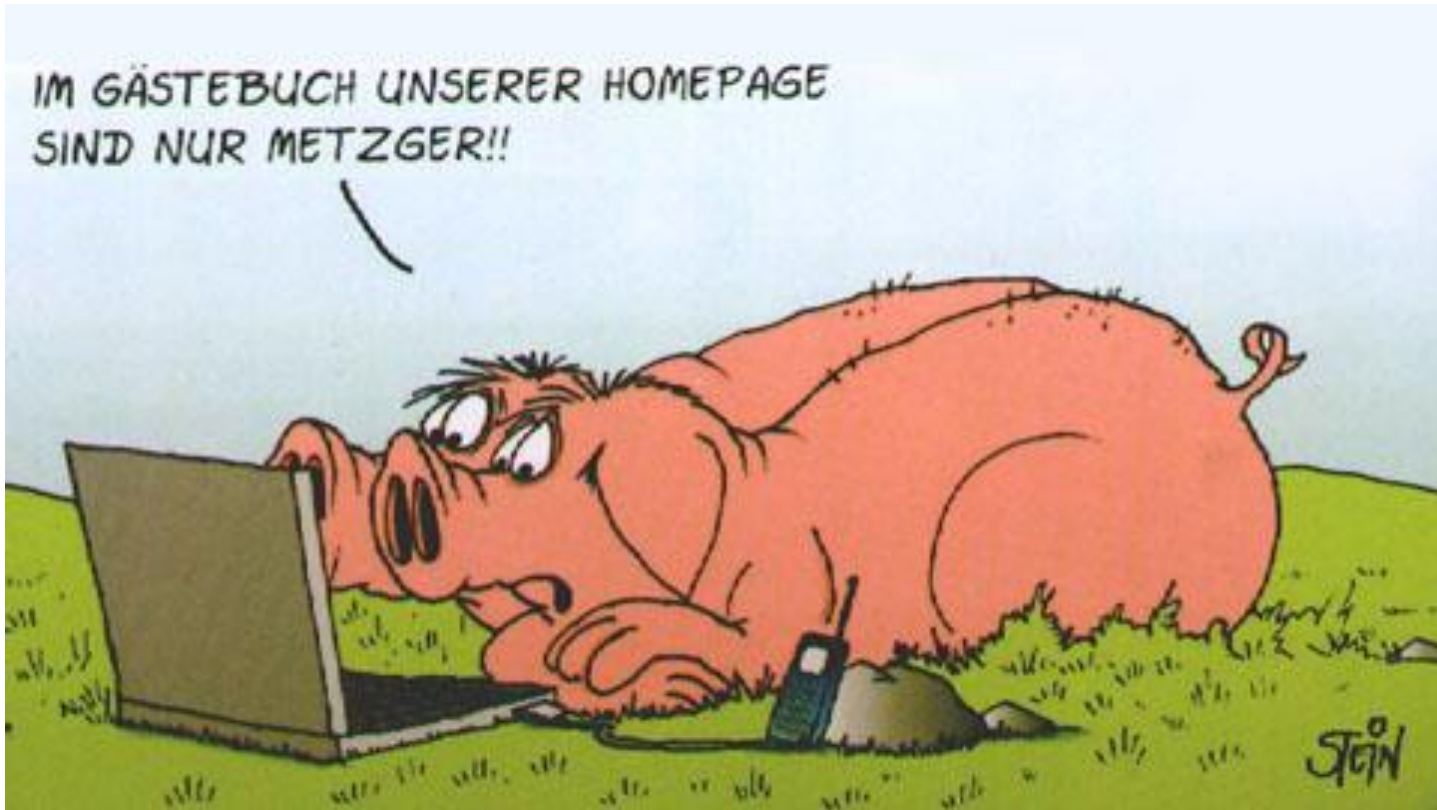
	Tönnies	Westfleisch
Schinken	50	44
Lachs	28	24
Bauchfleisch	22	18
Schulter	---	14

FOM – Muskelfleisch

- **Basis 59 % → Fleisch.- u. Speckmaß aus AutoFOM**
- **Basis 57 % → Fleisch/Fettverhältnis per „Nadel“**
- **breiterer Gewichtskorridor (z.B. 87 – 110 kg)**
- **breitere Vermarktungsspanne**
- **hohe Schlachtgewichte → Einhaltung des Flächenmaßes!!**
- **Wichtig: Abweichung vom Basispreis?**
- **Vorteil für schnell wachsende Tiere mit mehr Speckauflage**
- **für kleinere Schlachtstätten gut geeignet**

Fazit

- **betriebsindividuelle Schlachtdatenauswertung**
- **IQ Agrar Portal (Schlachtbefunde/Salmonellen/QS/Antibiotikadatenb.)**
- **Laufende Kontrollen (Durchgangsauswertung/Mastcontrolling)**
- **konstanter Ferkelbezug u. Genetik**
- **Ebersperma**
- **Gewichtskorridor**
- **Nutzung „Schinkenlehre“**
- **AutoFOM oder FOM?**
- **Gleiches Aufgeld für FOM?**
- **Ebermast**



Vielen Dank für Ihre Aufmerksamkeit!